

Ранняя диагностика туберкулеза

проба Манту – аллерген туберкулезный.

Действующее вещество – аллерген туберкулопротеина
Действующая субстанция препарата – аллерген туберкулинопротеин вызывает при осуществлении внутрикожной туберкулиновой пробы у инфицированного или вакцинированного организма специфическую реакцию гиперчувствительности замедленного типа в виде местной реакции – гиперемии и инфильтрата (**папулы**)

Препарат предназначен для массовой туберкулинодиагностики

- 1) С целью отбора контингентов для ревакцинации БЦЖ
- 2) Для диагностики туберкулеза , в том числе для раннего выявления локальных форм туберкулеза у детей до 7 лет.
- 3) Для определения инфицированности микобактериями туберкулеза

Проба осуществляется внутрикожно , в размере дозы 2 ТЕ
(0.1 мл раствора).

Размер пробы оценивают через 72 часа.

Интервал между профилактической прививкой и диагностикой пробой Манту не менее 1 месяца.
Профилактические прививки после учета Манту через 72 часа.

Туберкулез.

Это инфекционное заболевание , вызываемое микобактерией туберкулеза . Раньше туберкулез называли чахоткой **Ежегодно, 24 марта отмечается Всемирный день борьбы с туберкулезом!** Всемирный день борьбы с туберкулезом отмечается по решению Всемирной организации здравоохранения в день, когда в 1882 году немецкий микробиолог Роберт Кох открыл возбудителя туберкулеза. В 1905 году Кох получил Нобелевскую премию за открытие и описание микобактерии туберкулеза

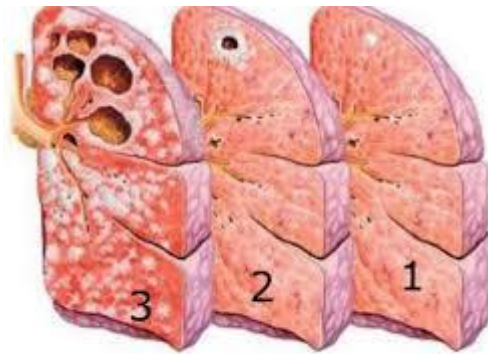
Признаки активности туберкулеза устанавливаются проведением Лабораторных , клинических , рентгенологических исследований .Туберкулезная инфекция очень распространена у взрослых : вскрытии умерших от различных заболеваний в 97% находят те или иные , иногда заглохшие и мало заметные туберкулезные поражения , у детей тоже стал обнаруживаться туберкулез.

Источник туберкулезной инфекции.

Больной человек или животное (крупный рогатый скот), выделяемое во внешнюю среду микобактерию туберкулеза. Самым опасным источником инфекции , являются люди .

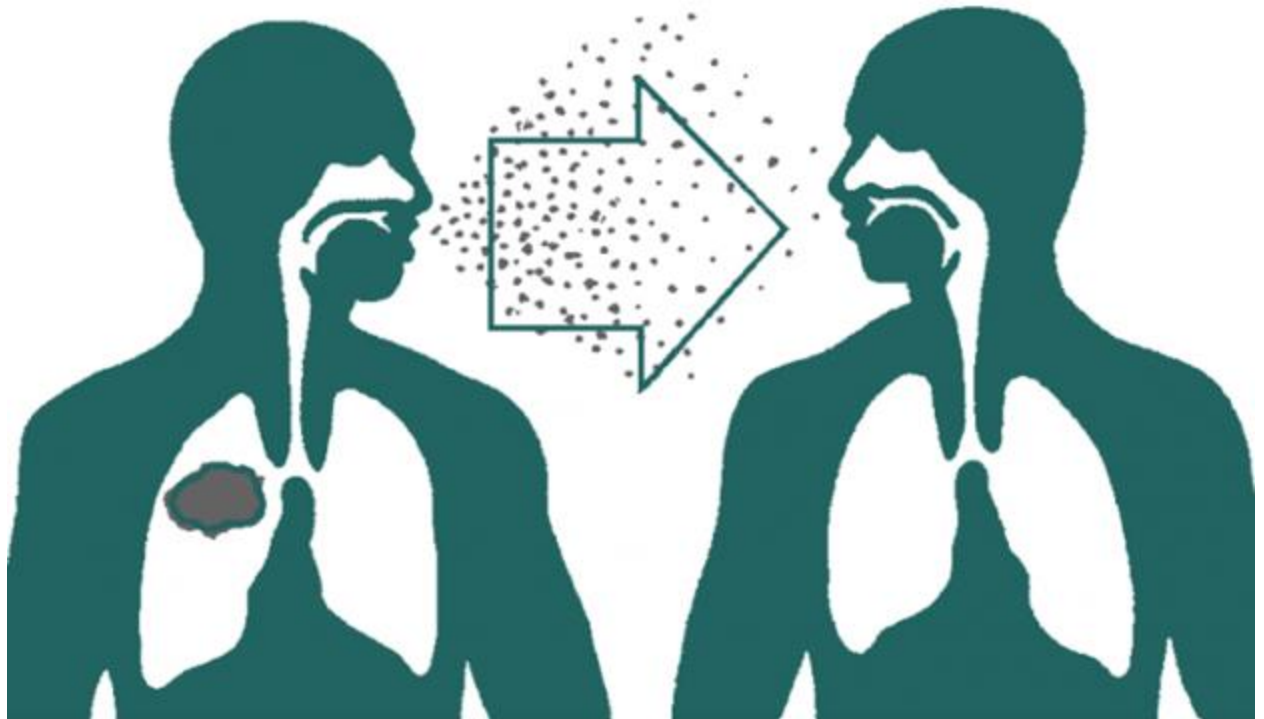
Больные которые выделяют микобактерию , очень опасны для людей со сниженным иммунитетом.

Самый опасный – это туберкулез органов дыхания.



РАЗВИТИЕ ТУБЕРКУЛЕЗА ЛЕГКИХ

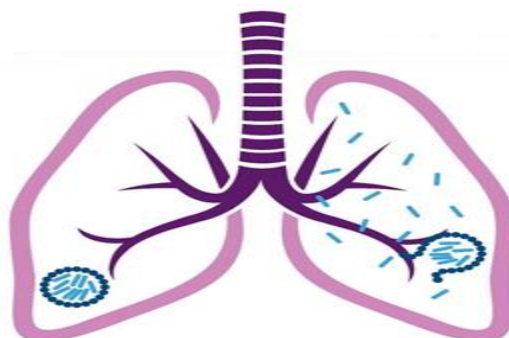
Механизм передачи инфекции - аэрогенный.



Пути передачи инфекции – воздушно – капельный и воздушно – пылевой.

Возможно заражение алиментарным путем при употреблении в пищу термически плохо обработанного молока или мяса от больного туберкулезом крупного рогатого скота. Заражение происходит при кашле, разговоре, при распылении частиц высохшей мокроты (через платки, белье, мягкая мебель).

После проникновения в организм микобактерий туберкулеза возможны 2 варианта развития событий:



1. Переход в латентную туберкулезную инфекцию – 90% случаев инфицирования

2. Развитие специфического воспаления (заболевания) – активный туберкулез – у 10% инфицированных. Наиболее восприимчивы к туберкулезу люди с ослабленными защитными силами организма:

- дети раннего возраста
- пожилые люди
- больные СПИД и ВИЧ-инфицированные
- люди, недостаточно питающиеся, испытывающие частые переохлаждения
- люди, живущие в сырых, плохо отапливаемых и проветриваемых помещениях
- люди, ведущие асоциальный образ жизни: страдающие алкоголизмом, наркоманы, лица без определенного места жительства

Клинические формы туберкулеза .

Первичный комплекс – называют совместное поражение легкого от которого поражается регионарные лимфатические узлы.

- 1) Туберкулез лимфатических узлов корня легкого
- 2) Туберкулез плевры
- 3) Туберкулез гортани
- 4) Туберкулез органов брюшной полости
- 5) Туберкулез почек, печени, селезенки
- 6) Туберкулез костей и суставов и костей
- 7) Туберкулез кожи и другие формы

Диагностика туберкулеза :

Анамнез , клинические симптомы ,лабораторные и рентгенологические исследования :

- 1) Проба Пирке
- 2) Проба Манту
- 3) Флюорография
- 4) Рентген
- 5) Диаскин тест

Профилактика туберкулеза :

Закаливание , питание , спорт . Для борьбы с инфекцией очень помогают тубдиспансеры (их задачи оказать помощь не только больному , но проводить беседы ,санитарно просветительную работу дневные стационары , санатории.

Специфическая профилактика туберкулеза .

Прививка .

Клинические симптомы .

При попадании микобактерии туберкулеза в дыхательные пути ребенка, она очень быстро попадает в кровеносное русло, проявляются первые симптомы заболевания, схожие с симптомами ОРЗ.

Отсутствие аппетита и потеря веса – первые признаки туберкулеза у детей.